

Analysez la rentabilité de vos locatifs !



- Chiffre d'affaires, coût de revient et marge par emplacement,
- Chiffre d'affaires, coût de revient et marge par catégorie,
- Chiffre d'affaires, coût de revient et marge par secteur,
- ...

Votre logiciel de gestion UNICAMP vous permet d'avoir ces informations en quelques clics. L'objectif de cette fiche pratique est de vous montrer le fonctionnement très simple de la statistique : "marge sur emplacement" et la richesse des informations obtenues.

N°11 Marge sur emplacement

Pour fonctionner, cette statistique nécessite d'avoir auparavant complété l'onglet "Coût de Revient Emplacement" par emplacement. (pour plus de détail voir rubrique « Le saviez-vous ? » de cette fiche pratique).

- 1 Dans le menu "Statistiques", choisissez "Marge sur emplacement". La fenêtre "Marge sur emplacement" s'ouvre automatiquement.
- 2 Définissez la période d'analyse : dans les champs "Séjours compris entre le" et "et le", saisissez les dates.
- 3 Cochez les éléments que vous souhaitez inclure dans le chiffre d'affaires : taxes de séjour, frais de dossiers et/ou frais d'assurances.
- 4 Sélectionnez, en les cochant, les séjours que vous souhaitez prendre en compte: séjours encore à l'état d'option, de réservation, présents et/ou en supplément.
- 5 Cochez le type de clients que vous voulez inclure: Clients Directs, Clients des T.O. et/ou T.O.
- 6 Sélectionnez les tarifs de base à inclure dans les résultats à l'aide de .
- 7 Le menu déroulant vous permet de choisir comment vous souhaitez obtenir vos résultats : par catégorie d'emplacements, par secteur ou par emplacement.
- 8 Cliquez sur pour lancer la recherche.

=> Vous obtenez un tableau indiquant ligne par ligne :

- le nombre de séjours et de nuits effectués
- le total TTC des séjours vendus (facturés ou non)
- le coût de revient moyen entre les périodes vides et les périodes occupées
- la marge TTC réalisée pour cette ligne.

Pour aller plus loin... principe de calcul :

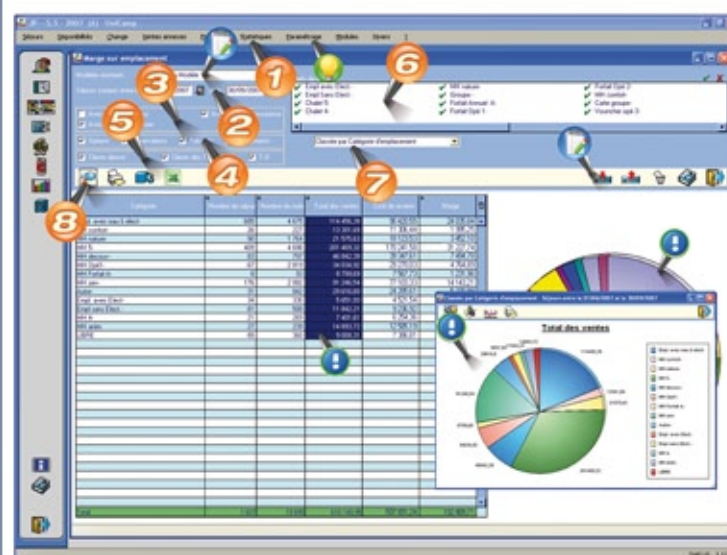
Pour le calcul du coût de revient, UNICAMP détermine d'abord le coût de revient à la journée de l'emplacement vide et de l'emplacement occupé. Puis, en fonction du nombre de jours libres et occupés sur la période de sélection, UNICAMP détermine un coût de revient total de l'emplacement sur la période. La marge est la différence entre les ventes et le coût de revient.

Le conseil de nos utilisateurs

Beaucoup de nos utilisateurs se font leurs propres modèles de tableaux de marge sur emplacement. Ainsi ils peuvent comparer très rapidement les résultats d'une période sur l'autre en gardant exactement la même sélection.

Pour rappel, pour enregistrer un modèle : une fois votre sélection préparée (étapes 1 à 6 de cette Fiche Pratique), cliquez sur , puis saisissez le nom de votre modèle.

Lors de votre prochaine utilisation vous pourrez choisir votre modèle dans le menu déroulant "Modèles existants", vous n'aurez plus qu'à modifier la période de sélection, par exemple.



Le saviez-vous ?

Pour saisir vos coûts de revient par emplacement :

Aller dans le menu "paramétrage", cliquez sur l'emplacement désiré.

Dans la fenêtre gestion des emplacements, qui s'est ouverte automatiquement, cliquez sur l'onglet "Coût de Revient".

Définissez votre période, choisissez si vous souhaitez indiquer un coût annuel, à la semaine ou quotidien, saisissez le coût de l'emplacement à vide puis celui occupé.

L'astuce du mois

En 2 clics, vous pouvez obtenir les résultats sous forme de graphiques :

Cliquez sur la colonne des résultats que vous souhaitez obtenir sous forme de graphique (colonne "Total des ventes", par exemple), le graphique correspondant s'affiche automatiquement à droite du tableau.

En passant la loupe sur le graphique () , un encadré vous donne le détail des résultats.

Cliquez simplement sur le graphe pour l'ouvrir, vous pouvez alors le modifier :

- Cliquez sur , ou pour visualiser les résultats sous forme de secteurs, d'histogrammes ou de courbes,

- Un clic droit vous donne accès au menu détaillé suivant :

