

## Découvrez une nouvelle fiche pratique UNICAMP.



### Visualisez votre activité en un seul coup d'œil !

- Combien d'arrivées à prévoir aujourd'hui ?
- Combien reste-t-il d'emplacements libres ?
- Quelles prestations ont été saisies durant le mois de juin ?
- Quelles sont les réservations non soldées ?

Votre logiciel UNICAMP version 2010 vous permet d'insérer en page d'accueil d'UNICAMP, un tableau de bord qui synthétise un grand nombre d'indicateurs métiers et de résultats avec accès direct au menu ou à la fenêtre concernée

L'objectif de cette fiche pratique est de vous aider à utiliser au mieux ce nouvel outil qui vous permettra d'être des plus réactifs !

# N°27

## Le tableau de bord d'Unicamp



**Pré requis :** vous devez avoir installé Unicamp version 2010

1 Dans le menu « Paramétrage » choisissez « Gestion des utilisateurs ». La fenêtre « Paramétrage des codes utilisateurs » s'ouvre.

2 Choisissez un utilisateur dans la liste déroulante.

3 Cliquez sur pour modifier

4 Sélectionnez « Tableau de bord Unicamp »

5 Choisissez la fréquence de rafraîchissement des informations « A la demande ». En sélectionnant « A la demande », plutôt que toutes les 5 ou 30 minutes, vous éviterez de solliciter trop fréquemment votre ordinateur.

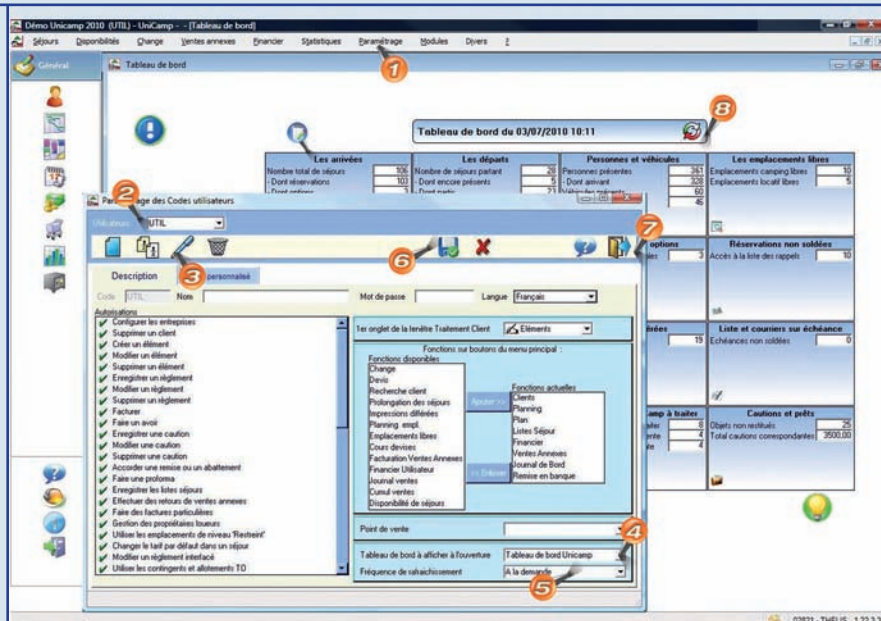
6 Validez en cliquant sur

7 Cliquez sur pour fermer la fenêtre « Paramétrage des codes utilisateurs »

Votre tableau de bord est désormais actif sur la page d'accueil d'UNICAMP. Il vous permet de visualiser jusqu'à 16 indicateurs, selon les droits d'utilisateur dont vous disposez (ex : un utilisateur n'ayant pas accès aux fonctions de gestion financière, n'aura pas accès aux indicateurs financiers).

8 Cliquez sur pour mettre à jour la valeur de chaque indicateur dès que vous le souhaitez.

➔ **Votre tableau de bord UNICAMP vous permet de gérer plus rapidement toutes les opérations courantes de type enregistrement des réservations par le biais de RESA.NET, facturation, relances, envoi de courriers, prélèvement automatiques... Par ailleurs, il offre constamment une vue globale de l'activité du camping de par les états financiers affichés en permanence, et permet ainsi d'évaluer le travail effectué et celui restant à traiter.**



### L'astuce du mois

La fenêtre du menu principal d'Unicamp permet d'afficher si on le souhaite le plan interactif du terrain ou une image.

Pour cela, dans le menu « Paramétrage » choisissez « Entreprise ». La fenêtre « Paramètres Entreprise » s'ouvre. Dans l'onglet « Présentation », choisissez d'intégrer votre plan, ou une image que vous sélectionnez en parcourant vos dossiers (en cliquant sur ).

### Le conseil des utilisateurs

Les arrivées et les départs doivent être gérés le plus rapidement possible et vous devez néanmoins savoir à tout moment ou vous en êtes. C'est pourquoi ces indicateurs font partie du tableau de bord d'UNICAMP.

Ils permettent d'accéder en un clic aux listes interactives afin de cocher au fur et à mesure les départs et les arrivées et d'avoir à tout moment une vision globale des personnes présente et parties.



Pour utiliser au mieux les listes, reportez vous à la **fiche pratique n°15.**

## Découvrez une nouvelle fiche pratique UNICAMP.



Tableau de bord du 03/07/2010 10:11



<b>Les arrivées</b> Nombre total de séjours <input type="text" value="106"/> - Dont réservations <input type="text" value="103"/> - Dont options <input type="text" value="3"/> - Dont séjours de passage <input type="text" value="0"/> Solde des Clients arrivant <input type="text" value="3286,50"/>	<b>Les départs</b> Nombre de séjours partant <input type="text" value="28"/> - Dont encore présents <input type="text" value="5"/> - Dont partis <input type="text" value="23"/> Solde des clients partant <input type="text" value="56,50"/>	<b>Personnes et véhicules</b> Personnes présentes <input type="text" value="361"/> - Dont arrivant <input type="text" value="328"/> Véhicules présents <input type="text" value="60"/> - Dont arrivant <input type="text" value="46"/>	<b>Les emplacements libres</b> Emplacements camping libres <input type="text" value="10"/> Emplacements locatif libres <input type="text" value="5"/>
<b>Changement d'emplacement</b> Clients changeant de place <input type="text" value="8"/> Places changeant de client <input type="text" value="40"/>	<b>Anniversaires</b> Nombre de personnes <input type="text" value="13"/> Personnes présentes <input type="text" value="2"/>	<b>Annulation des options</b> Nombre d'options annulables <input type="text" value="3"/>	<b>Réservations non soldées</b> Accès à la liste des rappels <input type="text" value="10"/>
<b>Liste d'attentes</b> Attentes clients à venir <input type="text" value="0"/>	<b>Séjours non facturés</b> Nombre de séjours <input type="text" value="59"/>	<b>Editions différées</b> Impressions en attente <input type="text" value="19"/>	<b>Liste et courriers sur échéance</b> Echéances non soldées <input type="text" value="0"/>
<b>Prélèvements automatiques</b> Prélèvements non effectués <input type="text" value="0"/>	<b>Mouvements financiers</b> Total des mouvements du jour <input type="text" value="2328,02"/>	<b>Réservations WebCamp à traiter</b> Messages WebCamp à traiter <input type="text" value="8"/> - Dont réservations en attente <input type="text" value="4"/> - Dont paiements en attente <input type="text" value="4"/>	<b>Cautions et prêts</b> Objets non restitués <input type="text" value="25"/> Total cautions correspondantes <input type="text" value="3500,00"/>

### Le tableau d'Unicamp vous permet de visualiser à tout moment :

- Les arrivées et les départs prévus dans la journée.
- Les personnes et les véhicules présents.
- Les emplacements libres et les changements d'emplacements à faire dans la journée.
- Le nombre de clients ou accompagnants, présents ou non, et dont c'est l'anniversaire aujourd'hui.
- L'état des mouvements financiers du jour.
- Le nombre d'options annulables et de clients en attente d'une disponibilité.
- Les listes des réservations et des séjours non soldés et arrivés à échéance, avec accès aux courriers de relance.
- Le nombre de séjours restant à facturer, et de prélèvements automatiques restant à effectuer.
- Le nombre d'impressions en attente.
- Les demandes de réservation faites par le biais de WebCamp restant à traiter.
- Le nombre d'objets non restitués et le montant des cautions correspondant.



### Le saviez-vous ?

Le tableau de bord peut être affiché ou non selon l'utilisateur. Seules les cases donnant accès à des fonctions ou menus autorisés à cet utilisateur seront visibles.

Chaque case du tableau de bord représente un indicateur et contient :

- La valeur de cet indicateur pour la journée en cours (nombre de départs ou d'arrivées...) ou sur la saison (séjours non facturés, options annulables...) selon le type d'indicateur.
- Un ou plusieurs icône(s) ou raccourci(s), permettant d'accéder rapidement à la (ou aux) fenêtre(s) correspondant.

Retrouvez toutes les fiches pratiques sur [www.thelis.fr](http://www.thelis.fr)

(Rubrique UNICAMP : fiches pratiques.)

Pour toutes questions, n'hésitez pas à nous contacter :

Tél: +33 (0)4.66.51.15.15 - Email: [contact@thelis.fr](mailto:contact@thelis.fr)